

V-ROLLER

V-15型~V-300型

V-ローラー



株式会社 興洋

V-150

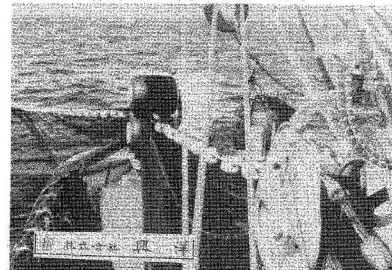
旋網用特殊仕様としては

- 角度付Vローラー
- 旋回台
- 横移動

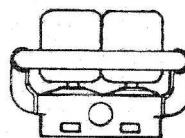
等がありますが、Vローラー形式と
下図による仕様を組合せの上
ご注文下さい。

その他の仕様についてもご相談に応じます。

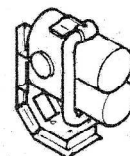
横型油圧旋回、油圧横移動式V-150



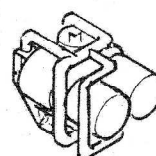
Vローラー角度



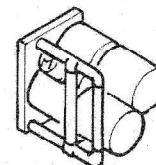
標準型



横型

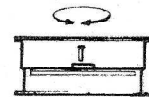


水平型

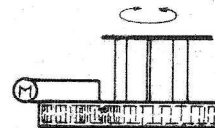


45°傾斜型

旋回台



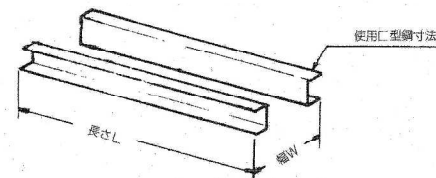
手動旋回(ピン固定式)



油圧旋回(操作時旋回可能)

横移動

- 手動式
- 油圧ネジ送り式(ピン固定)
- 油圧ワイヤー送り式(ピン固定)



取扱代理店



製造元



株式会社 興洋

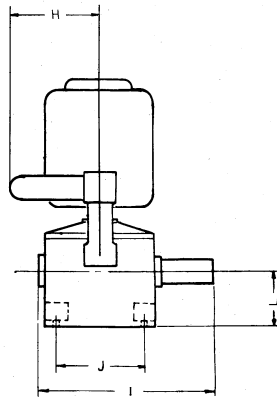
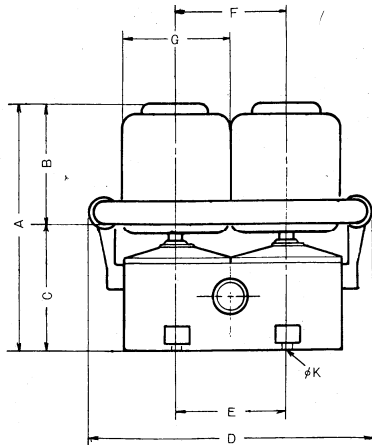
〒970-0317 福島県いわき市小名浜上神白字館下73
☎(0246)54-3157 FAX(0246)54-3160

カタログ寸法仕様は予告なく変更する事がございます。設計の際は当社へ照会下さい。CATNO1988

各機種別寸法表

	A	B	C	D	E	F	G	H	I	J	K	L	重量
V-15	425	130	295	350	254	145	150	185	280	80	14	—	32
V-20II	410	200	215	500	200	200	200	270	408	170	14	108	50
V-25II	500	290	210	534	250	250	250	284	432	220	14.5	101	75
V-30II	610	240	370	650	287.5	287.5	287	290	535	280	14.5	110	130
V-50	785	345	440	870	345	345	345	295	534	300	20	140	300
V-100	954	400	554	1,255	445	445	445	360	686	390	26	200	590
V-150	1,135	489	646	1,450	515	512	512	390	764	440	40	240	900
V-300	1,454	566	888	1,771	568	568	568	600	600	565	—	—	1,600

(新型)



各機種別仕様

機種	タイヤ径 φ	最大編幅 φ	最大引張力 kg	最大入 空気圧	減速比	最大入力 PS	適用 モーター
V-15	150	45	300	2.0	1:2.18	9.3	チャーリン H-200
V-20 II	200	70	300	2.0	1:2.6	9.3	チャーリン H-200
V-25 II	250	100	500	2.0	1:3.4	9.3	チャーリン S-190
V-30 II	287	130	600	2.0	1:3.9	18.6	島津 M3A-30
V-50	345	160	1,000	2.0	1:3.9	18.6	島津 M4-50
V-100	445	250	1,500	2.0	1:30.5	37	GRH200
V-150	512	280	2,000	2.0	1:36	37	GRH200
V-300	600	350	5,100	2.0	1:8.025	37	GRH600 x2

※最大容量の径にはアバは別です。
 V-25II～V-30IIまではタテローラーが付いています。
 V-100～V-150はトレッド付タイヤもあります。
 V-100～V-150はALギヤケースの製作も可能です。
 ※V-20II、V-25IIは漁船協会の型式認定品です。

標準型外形図

例) V-25II

